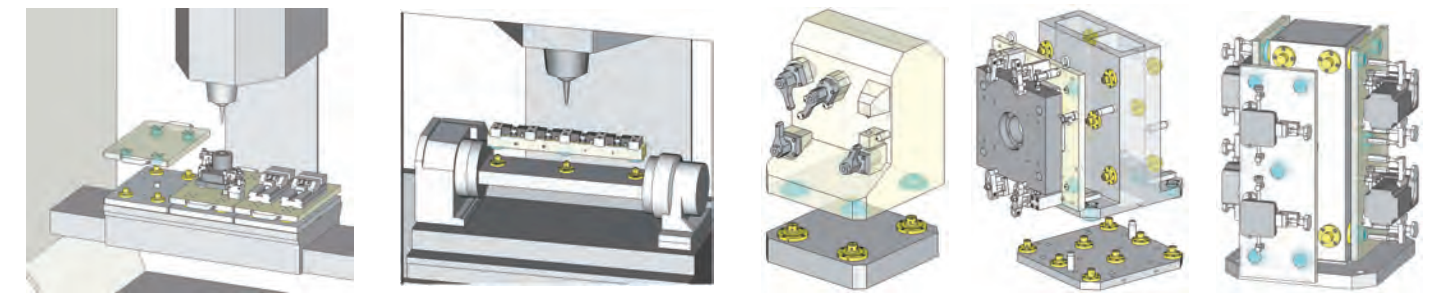


	快速换夹具有零点定位QLT型
	经济收到型夹具快换用零点定位QLE型
	秒速零点定位气动和液压式
	夹具子母板油路气路自对接头
	真空吸盘 电控永磁吸盘
	LTCV型精密平口钳
	LTFV经济型精密油压平口钳 LTFV-75 小型平口钳测力计
	5轴机床用精密平口钳
	活动平口钳和小型侧面平口钳
	多工位并列虎钳 多钳口灵活平口钳
	机密磨床和线割用虎钳
	各种精密基准工作台
	OK夹钳 快速侧面夹紧夹具

	CNC用套装夹具 螺纹千斤顶
	各种螺母及紧固件
	动向钢珠定位螺丝
	万向定位支撑螺丝
	齿状定位螺丝和齿状型定位卡爪
	万向定位支撑螺丝和定位卡爪
	夹具用定位螺丝 基准定位销
	球面定位销 膨胀定位 快速转角压板
	快速压板 压板支撑 偏心支撑
	快速测压块 定位卡栓
	各种喷嘴 适合夹具定位基准销的清洁 和机床主轴清洁冷却用

厦门内外

夹具快速定位用零点定位 Q-LOCK ELEMENTS

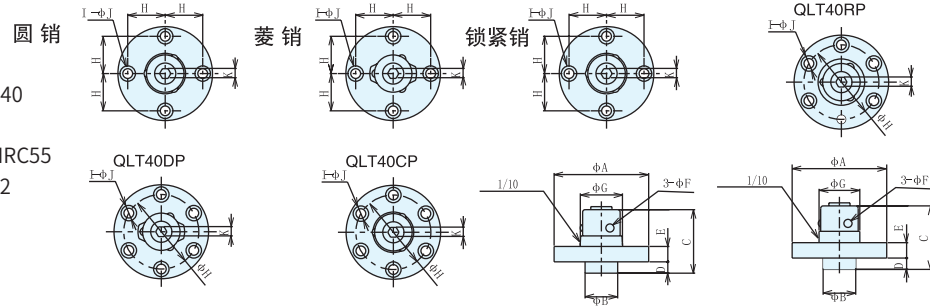


〈综合目录〉
Comprehensive catalogue

定位销



材质 本体:SCM440
钢珠:SUJ2
热处理 本体淬火:HRC55
钢球:HRC62

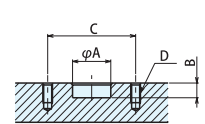


销的尺寸表

(定位销固定在夹具基础板上)

名称	产品订单号	型号	A	B ^{-0.003/-0.013}	C	D	E ^{±0.005}	F	G	H	I	J	K	重量g
圆销	66261	QLT19RP	45	15	31.3	6	7	4	19	18	4	4.5	5	110
	66262	QLT26RP	58	20	39.2	7	10	5	26	23	4	6	6	260
	66263	QLT32RP	72	25	49	8.5	12	6	32	29	4	7	8	500
	67647	QLT40RP	88	28	59	9.5	15	7	40	72	6	7	10	950
菱销	66258	QLT19DP	45	15	31.3	6	7	4	19	18	4	4.5	5	110
	66259	QLT26DP	58	20	39.2	7	10	5	26	23	4	6	6	260
	66260	QLT32DP	72	25	49	8.5	12	6	32	29	4	7	8	500
	67648	QLT40DP	88	28	59	9.5	15	7	40	72	6	7	10	950
锁紧销	66255	QLT19CP	45	15	31.3	6	7	4	17.8	18	4	4.5	5	110
	66256	QLT26CP	58	20	39.2	7	10	5	25	23	4	6	6	260
	66257	QLT32CP	72	25	49	8.5	12	6	30	29	4	7	8	500
	67649	QLT40CP	88	28	59	9.5	15	7	37	72	6	7	10	950

销安装孔加工示意图



型号系列	A	B	C	D
QLT19-※P	15 ^{+0.011/0}	6.5	36	4个M4孔深8
QLT26-※P	20 ^{+0.013/0}	7.5	46	4个M5孔深10
QLT32-※P	25 ^{+0.013/0}	9	58	4个M6孔深12
QLT40-※P	28 ^{+0.013/0}	10	72	6个M6孔深12

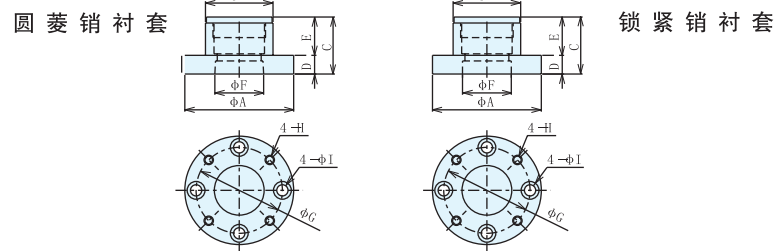
零点定位的夹紧力度与锁紧操作力度说明

型号系列	扳手转动圈数	扳手操作力度(N·m)	定位销夹紧力度(kN)
QLT 19-※P	约2.1圈	9	7
QLT 26-※P	约2.5圈	11	10
QLT 32-※P	约2圈	35	16
QLT 40-※P	约2圈	47	25

定位衬套



材质 SCM440
热处理 本体淬火:HRC55
标准附带品 切屑护盖

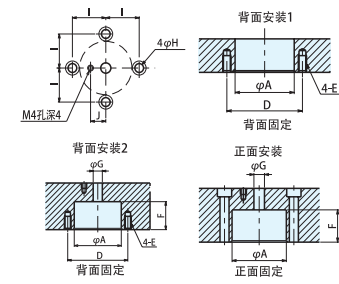


衬套的尺寸表 (圆销、菱销共用衬套)

(定位衬套固定在工件夹具板的底部)

款式	产品订单号	型号	A	B ^{0/-0.016}	C	D ^{±0.005}	E	F	G	H	I	重量g
圆销衬套	66264	QLT19RB	45	27	24.5	7	17.5	19	36	M4	4.5	110
	66265	QLT26RB	58	36	30.5	10	20.5	26	46	M5	6	250
	66266	QLT32RB	72	45	37.5	12	25.5	32	58	M6	7	470
	67650	QLT40RB	88	58	46.5	15	31.5	40	72	M6	7	1000
锁紧销衬套	66252	QLT19CB	45	27	24.5	7	17.5	18.5	36	M4	4.5	110
	66253	QLT26CB	58	36	30.5	10	20.5	25.5	46	M5	6	250
	66254	QLT32CB	72	45	37.5	12	25.5	31.5	58	M6	7	470
	67651	QLT40CB	88	58	46.5	15	31.5	39.5	72	M6	7	1000

衬套安装孔加工示意图 (3种, 根据需要任选一种)



型号系列	A	A公差范围	E	F	G	H	I	J
QLT19-※B	27	+0.033/+0.020	M4孔深8	18.5	6.2	4.5	18	7.8
QLT26-※B	36	+0.041/+0.025	M5孔深10	21.5	7.3	6.0	23	10.5
QLT32-※B	45	+0.041/+0.025	M6孔深12	26.5	9.7	7.0	29	13.0
QLT40-※B	58	+0.049/+0.030	M6孔深12	32.5	12.0	7.0	36	13.0

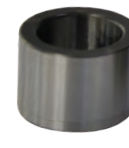
*A的孔距误差控制在±0.01以内

经济手动型夹具快换用零点定位

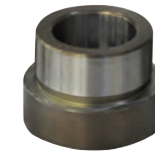
重复定位精度在0.01以内



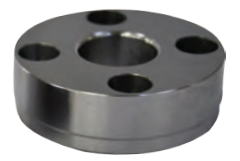
定位锁紧销 QLE-P



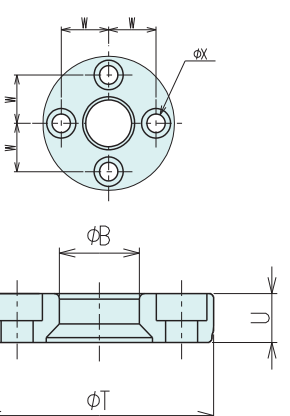
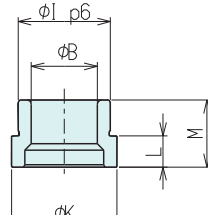
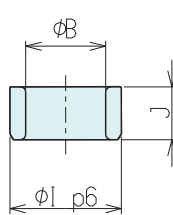
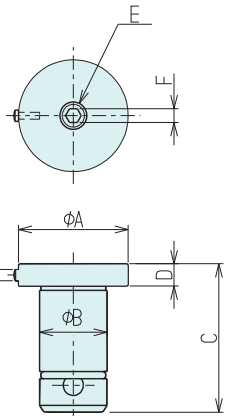
导向衬套 QLE-SB



镶入式锁紧衬套 QLE-SM



固定式锁紧衬套 QLE-STM



- 零点定位是能够一次性的对夹具进行定位和锁紧的机构。
- 基准台面和夹具板能在短时间内准确的与机床台面连接。
- 重复定位精度达到±0.01以内。
- 通过扳手拧入螺丝，零点定位销上的3个钢珠同时向外张开，从而固定夹具板和定位基准板。
- 零点定位衬套藏在板内，不会形成任何干涉。

材质 SCM440 热处理 淬火 HRC53±3

QLE-P

产品订单号	型式	重量g
123560	QLE-12P	32
62595	QLE-16P	90
62596	QLE-21P	183

QLE-SB

产品订单号	型式	重量g
123561	QLE-12SB	10
62599	QLE-16SB	23
62600	QLE-21SB	60

QLE-SM

产品订单号	型式	重量g
123562	QLE-12SM	15
62607	QLE-16SM	18
62608	QLE-21SM	78

QLE-STM

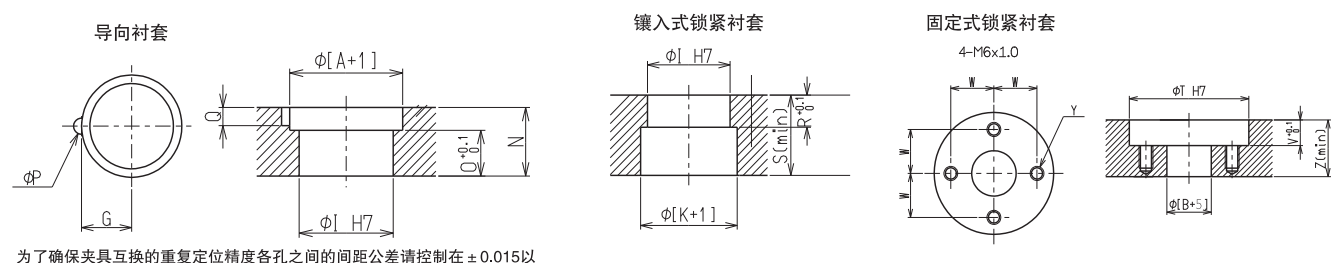
产品订单号	型式	重量g
123563	QLE-12STM	40
62615	QLE-16STM	60
62616	QLE-21STM	261

尺寸表

型号	A	B	C	D	E	F	G	H	I	J	K	L	M
QLE12	22	12	28	5.8	M5	2.5	11	4	18	8.6	22	4.5	9
QLE16	32	16	36.7	7.7	M6	3	16	5	26	11.5	32	6	12
QLE21	36	21	56	7.7	M8	4	18	5	30	21.5	36	11	24.5

型号	最大夹紧力度 [kN]	扳手锁紧力度 [N·m]
QLE12	3	1.2
QLE16	5	4
QLE21	8	20

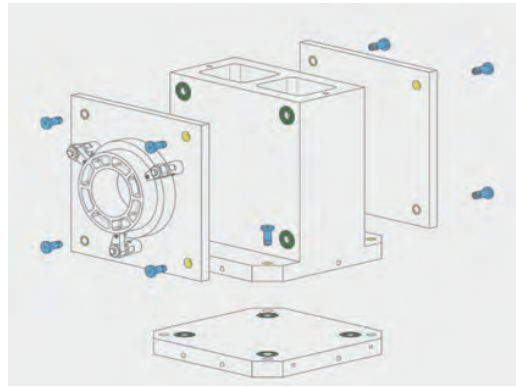
安装孔加工示意图



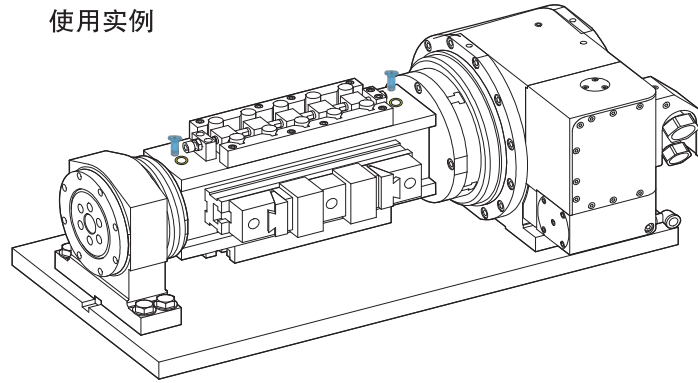
为了确保夹具互换的重复定位精度各孔之间的间距公差请控制在±0.015以内

经济手动型夹具快换用零点定位

重复定位精度在0.01以内 **ERON® NBK®**



使用实例

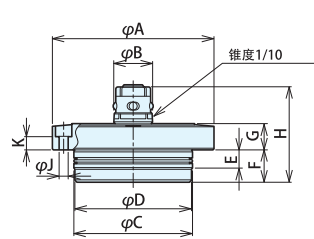
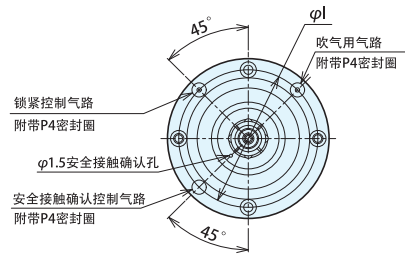


气动式夹具快换用零点定位 单动式

重复定位精度在0.003以内



材质 本体: SUS440C
热处理 本体: 淬火HRC55



特点 带气密检测功能
使用于立式加工中心的轻切削
弹簧自锁型结构设计, 加工过程中无需持续供气
夹具松开时气源驱动一下即可

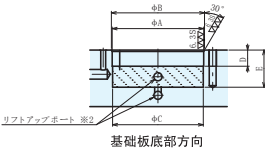
尺寸表

类型	订单号	型号	A	B	C _{h5}	D	E	F _{h11D}	G	H	I	J	K	M标准牙	N	重量kg
圆销	140516	QLA19SRP1	72	19.0	51	50	8	18	10	44	62	4.5	5.0	M4X0.7	S48	0.55
	140517	QLA26SRP1	79	26.0	56	55	8	20	12	53	67	5.5	6.1	M4X0.7	S53	0.71
	140518	QLA32SRP1	92	32.0	66	65	8	20	14	59	78	7.0	7.0	M6X1.0	S63	1.07
菱销	140519	QLA19SDP1	72	19.0	51	50	8	18	10	44	62	4.5	5.0	M4X0.7	S48	0.55
	140520	QLA26SDP1	79	26.0	56	55	8	20	12	53	67	5.5	6.0	M4X0.7	S53	0.71
	140521	QLA32SDP1	92	32.0	66	65	8	20	14	59	78	7.0	7.0	M6X1.0	S63	1.07
锁紧销	140522	QLA19SCP1	72	17.8	51	50	8	18	10	44	62	4.5	5.0	M4X0.7	S48	0.55
	140523	QLA26SCP1	79	24.0	56	55	8	20	12	53	67	5.5	6.0	M4X0.7	S53	0.71
	140524	QLA32SCP1	92	30.0	66	65	8	20	14	59	78	7.0	7.0	M6X1.0	S63	1.07

技术参数

驱动方式	夹紧		弹簧	
	夹紧	松开	夹紧	松开
型号	QLA19 S	QLA26 S	QLA32 S	
夹紧力 (kN) (0.5MPa时)	1	1.5	2.1	
升举力 (kN) (0.5MPa时)	0.23	0.29	0.47	
夹紧行程 (mm)	4	4.5	5	
升举量 (mm)	1			
气缸容积 (cm ³)	夹紧侧	-	-	-
	松开侧	6.8	9.4	14
最大工作压力 (MPa)	1			
最小工作压力 (MPa)	0.4			
耐压 (MPa)	1.5			
推荐吹气压力 (MPa)	0.5			
工作流体	干燥空气			
工作环境温度 (°C)	0-65			
重量 (kg)	0.55	0.71	1.07	

安装孔加工示意图

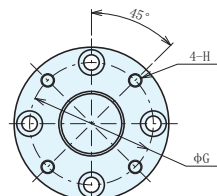
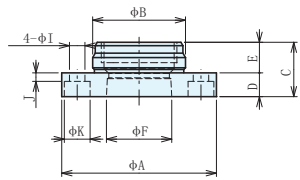


秒速零点定位衬套(气动和液压共总衬套)

重复定位精度在0.003以内



材质 SCM440
热处理 淬火HRC55
附件 切屑护罩



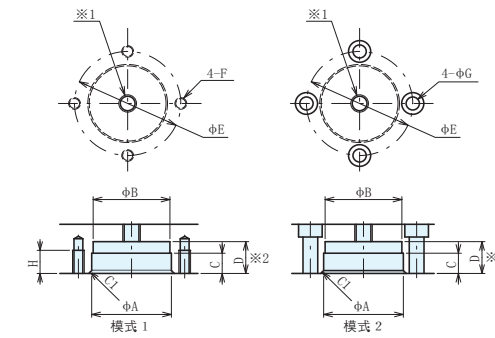
衬套规格

类型	订单号	型号	A	B ⁰ _{-0.016}	C	D ±0.005	E	F	G	H	I	J	K	重量g
定位衬套	125745	QLA19RB	45	27	16.0	7	9.0	19.0	36	M4	4.5	2.5	7.5	0.10
	125754	QLA26RB	58	36	21.0	10	11.0	26.0	46	M5	6.0	4.5	9.5	0.17
	125764	QLA32RB	72	45	25.0	12	13.0	32.0	58	M6	7.0	5.5	11.0	0.33
	129631	QLA40RB	88	58	30.5	15	15.5	40.0	72	M6	7.0	8.5	11.0	0.70
	129632	QLA48RB	105	70	36.0	18	18.0	48.0	87	M8	9.0	9.4	14.0	1.20
夹紧衬套	125746	QLA19CB	45	27	16.0	7	9.0	18.5	36	M4	4.5	2.5	7.5	0.10
	125755	QLA26CB	58	36	21.0	10	11.0	25.5	46	M5	6.0	4.5	9.5	0.17
	125765	QLA32CB	72	45	25.0	12	13.0	31.5	58	M6	7.0	5.5	11.0	0.33
	129633	QLA40CB	88	58	30.5	15	15.5	39.5	72	M6	7.0	8.5	11.0	0.70
	129634	QLA48CB	105	70	36.0	18	18.0	47.5	87	M8	9.0	9.4	14.0	1.20

秒速零点定位衬套(气动和液压共总衬套)

重复定位精度在0.003以内 **ERON® NBK®**

安装加工尺寸



型号	A F6	B	C	D ±0.1	E	F	G	H	I
QLA19*B	27	26	6	10.0	36	M4	4.5	8	M6
QLA26*B	36	35	9	12.0	46	M5	6.0	10	M6
QLA32*B	45	44	11	14.0	58	M6	7.0	12	M10
QLA40*B	58	57	11	16.5	72	M6	7.0	12	M12
QLA48*B	70	69	12	19.0	87	M8	9.0	16	M12

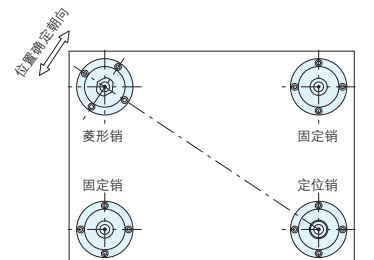
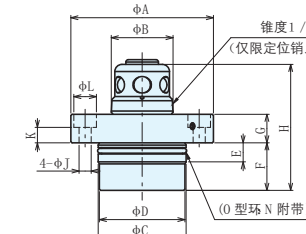
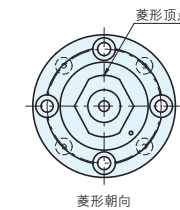
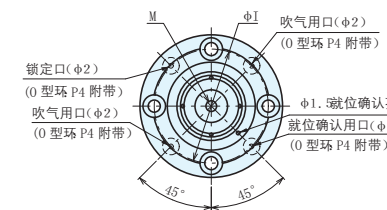
气动式夹具快换用零点定位 双动式

重复定位精度在0.003以内



材质 本体: SUS440C
热处理 本体: 淬火HRC55

- 双动(通过空气夹紧)
- 带吹气及就位确认功能
- 适用于立式加工中心、轻切削
- 夹紧及松开时均使用空气。
- 通过切换阀门即可实现夹具的自动更换。
- 可利用工厂内的空气管道,方便地构建系统。



规格

类型	订单号	型号	A	B	C h5	D	E	F	G ±0.005	H
定位销	125739	QLA19DRP	54	19.0	33	32	8	16.5	10	42.5
	125748	QLA26DRP	60	26.0	37	36	8	20.0	12	53.0
	125757	QLA32DRP	72	32.0	46	45	8	26.5	14	65.5
菱形销	125740	QLA19DDP	54	19.0	33	32	8	16.5	10	42.5
	125749	QLA26DDP	60	26.0	37	36	8	20.0	12	53.0
	125758	QLA32DDP	72	32.0	46	45	8	26.5	14	65.5
夹销	125741	QLA19DCP	54	17.8	33	32	8	16.5	10	42.5
	125750	QLA26DCP	60	24.0	37	36	8	20.0	12	53.0
	125759	QLA32DCP	72	30.0	46	45	8	26.5	14	65.5

型号	I	J	K	L	M(粗牙)	N	重量kg
QLA19DRP	44	4.5	5.5	7.5	M4x0.7	1030	0.23
QLA26DRP	48	5.5	6.6	9.5	M4x0.7	S34	0.30
QLA32DRP	58	7	7.5	11	M6x1.0	AS568-130	0.63
QLA19DDP	44	4.5	5.5	7.5	M4x0.7	1030	0.23
QLA26DDP	48	5.5	6.6	9.5	M4x0.7	S34	0.30
QLA32DDP	58	7	7.5	11	M6x1.0	AS568-130	0.63
QLA19DCP	44	4.5	5.5	7.5	M4x0.7	1030	0.23
QLA26DCP	48	5.5	6.6	9.5	M4x0.7	S34	0.30
QLA32DCP	58	7	7.5	11	M6x1.0	AS568-130	0.63

