

## SR-UU型

—标准带密封环型—



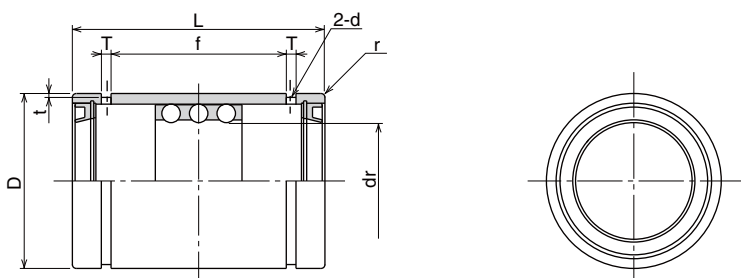
公称型号构成

例) SR 20 UU

SR型

内接圆直径 dr

有双侧密封环



公称型号	最大行程 mm	列数	dr		D		主要尺寸						基本额定负荷			质量 g
			mm	公差 μm	mm	公差 μm	L	公差 mm	f	T	t	d	r	动 C N	静 Co N	
SR 8UU	14	3	8	+22	15	0/-11	24	0	12.3	1.5	0.5	1.2	0.5	343	245	15.6
SR 10UU	16	3	10	+13	19	0	30		15.5	1.5	0.5	1.2	0.5	637	461	28.8
SR 12UU	18	3	12	+27	23	-13	32	-0.2	17.1	1.5	0.5	1.2	0.5	1,070	813	42
SR 16UU	26	3	16	+16	28	-13	37		21.1	1.5	0.7	1.3	0.5	1,180	990	71
SR 20UU	36	3	20	+20	32	0	45	0	26.8	2	0.7	1.5	0.5	1,260	1,170	99
SR 25UU	36	3	25	+33	37	-16	45		26.8	2	0.7	1.6	1	1,330	1,330	117
SR 30UU	68	3	30	+20	45	-16	65	-0.3	45.1	2.5	1	2	1	2,990	3,140	205
SR 35UU	76	3	35	+41	52	0	70		50.1	2.5	1	2	1.5	3,140	3,530	329
SR 40UU	91	3	40	+25	60	-19	80	0	59.9	2.5	1	2	1.5	4,120	4,800	516
SR 50UU	116	3	50	+49	72	-22	100		77.4	3	1	2.5	1.5	5,540	6,910	827
SR 60UU	117	3	60	+30	85	0	100	0	77.4	3	1	2.5	2	5,980	8,230	1,240
SR 80UU	110	3	80	+58/+36	110	0/-25	100		77	3	1.5	2.5	2	7,840	12,200	2,050
SR100UU	110	3	100		130		100	-0.4	77	3	1.5	2.5	2	8,430	14,700	2,440

1N=0.102kgf