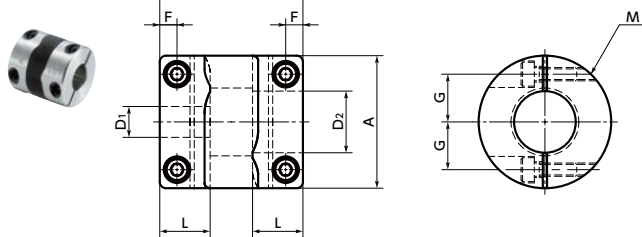


XGS-C 挠性联轴器 - 高减振能力橡胶型 - 短巧型

WEB 选型指南 CAD Download 0 零背隙 1 适用于高增益 高扭矩 减振

XGS-C



尺寸

单位: mm

型号	A	L	W	F	G	M	螺栓紧固扭矩 (N·m)
XGS-15C	15	6.5	18	2.15	5	M1.6	0.25
XGS-19C	19	7.7	20	2.65	6.5	M2	0.5
XGS-25C	25	9.5	27	3.25	9	M2.5	1
XGS-30C	30	11	30	4	11	M3	1.5
XGS-34C	34	12	35	4	12.25	M3	1.5
XGS-39C	39	15.5	40	4.5	14.5	M4	2.5

型号	标准轴孔径 D1-D2									
XGS-15C	3-5	3-6	4-4	4-5	4-6	4.5-5	5-5	5-6	6-6	
XGS-19C	4-5	5-5	5-6	5-7	5-8	6-6	6-6.35	6-7	6-8	6.35-8
XGS-25C	5-6	5-8	6-6	6-8	6-10	6-11	6-12	6.35-8	6.35-10	8-8
XGS-30C	8-8	8-10	8-11	8-12	8-14	8-15	10-10	10-11	10-12	10-14
XGS-34C	10-15	11-12	12-12	12-14	12-15	14-14	14-15	15-15	10-12	10-14
XGS-39C	8-8	8-10	8-11	8-12	8-14	8-15	10-10	10-11	10-12	10-14
	10-15	11-11	11-12	12-12	12-14	12-15	14-14	14-15	15-15	16-16
	10-10	10-12	10-14	10-15	10-16	12-12	12-14	12-15	12-16	12-19
	12-20	14-14	14-15	14-16	15-15	15-16	15-19	16-16	17-17	20-20

- 所有产品均附带内六角止动螺丝。
- 适用轴径的推荐尺寸公差为h6及h7。
- 安装到D型切口轴时，请注意轴的D型切口面的位置。→ P.284

性能

型号	最大轴孔径 (mm)	额定扭矩*1 (N·m)	最高转速 (min ⁻¹)	惯性力矩*2 (kg·m ²)	静态扭转刚性 (N·m/rad)	容许偏心 (mm)	容许偏角 (°)	容许轴向偏差 (mm)	质量*2 (g)
XGS-15C	6	0.5	42000	2.0×10 ⁻⁷	25	0.15	1.5	±0.2	7
XGS-19C	8	0.8	33000	6.2×10 ⁻⁷	63	0.15	1.5	±0.2	12
XGS-25C	12	2.3	25000	2.3×10 ⁻⁶	100	0.15	1.5	±0.2	25
XGS-30C	15	3.3	21000	5.5×10 ⁻⁶	160	0.2	1.5	±0.3	39
XGS-34C	16	5.5	18000	1.0×10 ⁻⁵	350	0.2	1.5	±0.3	62
XGS-39C	20	7	16000	2.1×10 ⁻⁵	440	0.2	1.5	±0.3	85

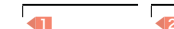
*1: 无需根据负荷变化修正额定扭矩。但环境温度高于30°C时，请依据表中的温度修正系数调整额定扭矩。**XGS-C**的可用温度为-20°C~80°C。
*2: 最大轴孔径时的值。

● 环境温度、温度修正系数

环境温度	温度修正系数
-20°C~30°C	1.00
30°C~40°C	0.80
40°C~60°C	0.70
60°C~80°C	0.55

● 型号指定

XGS-34C-11-12

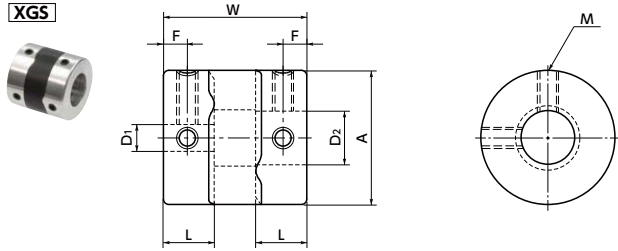


轴孔·键槽追加加工 → P.952 可对应, 费用另计	无尘洗净·无尘包装 → P.956 可对应, 费用另计	变更为不锈钢螺丝 → P.954 可对应, 费用另计
--------------------------------	--------------------------------	-------------------------------

联轴器
高减振能力橡胶型联轴器
膜片型联轴器
开槽联轴器
梅花联轴器
十字接头型联轴器
十字滑块联轴器
波纹管型联轴器
轴套型联轴器
刚性联轴器
无尘、真空、耐油型联轴器
Flexus
联轴器周边零件
水通、安装及拆卸器选用原则

XGS 挠性联轴器 - 高减振能力橡胶型(短巧型) - 定位螺丝固定型

WEB 选型指南 | WEB CAD Download | 0 零背隙 | 1 适用于高增益 | 高扭矩 | 减振



尺寸

单位: mm

型号	A	L	W	F	M	螺丝紧固扭矩 (N·m)
XGS-15	15	6.5	18	3	M3	0.7
XGS-19	19	7.7	20	4	M3	0.7
XGS-25	25	9.5	27	5	M4	1.7
XGS-27	27	9.5	27	5	M4	1.7
XGS-30	30	11	30	5.5	M4	1.7
XGS-34	34	12	35	6	M5	4
XGS-39	39	15.5	40	8	M5	4

型号	标准轴孔径 (尺寸容许偏差H8) D1-D2									
XGS-15	3-5	3-6	4-4	4-5	4-6	4.5-5	5-5	5-6	6-6	
XGS-19	4-5	5-5	5-6	5-7	5-8	6-6	6-6.35	6-7	6-8	6.35-8
XGS-25	5-6	5-8	6-6	6-8	6-10	6-11	6-12	6.35-8	6.35-10	8-8
XGS-27	5-6	5-8	5-14	6-6	6-8	6-10	6-11	6-12	6-14	8-8
XGS-30	8-8	8-10	8-11	8-12	8-14	8-15	10-10	10-11	10-12	10-14
XGS-34	8-8	8-10	8-11	8-12	8-14	8-15	10-10	10-11	10-12	10-14
XGS-39	10-10	10-12	10-14	10-15	10-16	12-12	12-14	12-15	12-16	12-19
	12-20	14-14	14-15	14-16	15-15	15-16	15-19	16-16	17-17	20-20

- 所有产品均附带内六角止动螺丝。
- 轴孔径为 $\phi 4$ 以下时, 附带1个止动螺丝。
- 适用轴径的推荐尺寸公差为h6及h7。

性能

型号	最大轴孔径 (mm)	额定扭矩*1 (N·m)	最高转速 (min ⁻¹)	惯性力矩*2 (kg·m ²)	静态扭转刚性 (N·m/rad)	容许偏心 (mm)	容许偏角 (°)	容许轴向偏差 (mm)	质量*2 (g)
XGS-15	6	0.5	42000	2.2×10^{-7}	25	0.15	1.5	±0.2	7
XGS-19	8	0.8	33000	6.3×10^{-7}	63	0.15	1.5	±0.2	12
XGS-25	12	2.3	25000	2.4×10^{-6}	100	0.15	1.5	±0.2	26
XGS-27	14	2.3	23000	3.2×10^{-6}	120	0.15	1.5	±0.2	29
XGS-30	15	3.3	21000	5.6×10^{-6}	160	0.2	1.5	±0.3	41
XGS-34	16	5.5	18000	1.1×10^{-5}	350	0.2	1.5	±0.3	62
XGS-39	20	7	16000	2.2×10^{-5}	440	0.2	1.5	±0.3	91

*1: 无需根据负荷变化修正额定扭矩。但环境温度高于30°C时, 请依据表中的温度修正系数调整额定扭矩。**XGS**的可用温度为-20°C~80°C。
*2: 最大轴孔径时的值。

● 环境温度、温度修正系数

环境温度	温度修正系数
-20°C~30°C	1.00
30°C~40°C	0.80
40°C~60°C	0.70
60°C~80°C	0.55

● 型号指定

XGS-34-11-12



轴孔·键槽追加加工 → P.952 可对应, 费用另计	无尘洗净·无尘包装 → P.956 可对应, 费用另计	变更为不锈钢螺丝 → P.954 可对应, 费用另计
--------------------------------	--------------------------------	-------------------------------

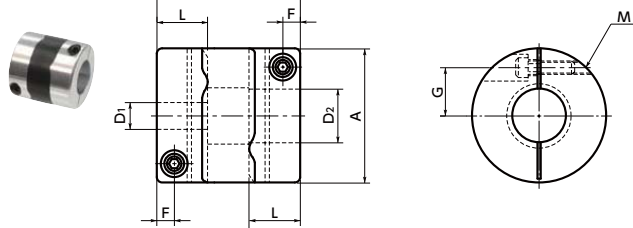
联轴器
高减振能力橡胶型联轴器
膜片型联轴器
开槽联轴器
梅花联轴器
十字接头型联轴器
十字滑块联轴器
波纹管型联轴器
弹性联轴器
刚性联轴器
无油、真空、耐油型联轴器
Flexus
联轴器周边零件
水通、安装及联轴器选用原则

联轴器
高减振能力橡胶型联轴器
膜片型联轴器
开槽联轴器
梅花联轴器
十字接头型联轴器
十字滑块联轴器
波纹管型联轴器
弹性联轴器
刚性联轴器
无油、真空、耐油型联轴器
Flexus
联轴器周边零件
水通、安装及联轴器选用原则

XGS-CS 挠性联轴器 - 高减振能力橡胶型(短巧型) - 单侧夹紧型

WEB 选型指南 CAD Download 0 零背隙 1 适用于高增益 高扭矩 减振

XGS-CS



尺寸

单位: mm

型号	A	L	W	F	G	M	螺栓紧固扭矩 (N·m)
XGS-15CS	15	6.5	18	2.15	5	M1.6	0.25
XGS-19CS	19	7.7	20	2.65	6.5	M2	0.5
XGS-25CS	25	9.5	27	3.25	9	M2.5	1
XGS-27CS	27	9.5	27	3.25	10	M2.5	1
XGS-30CS	30	11	30	4	11	M3	1.5
XGS-34CS	34	12	35	4	12.25	M3	1.5
XGS-39CS	39	15.5	40	4.5	14.5	M4	2.5

型号	标准轴孔径 D1-D2									
XGS-15CS	3-5	3-6	4-4	4-5	4-6	4.5-5	5-5	5-6	6-6	
XGS-19CS	4-5	5-5	5-6	5-7	5-8	6-6	6-6.35	6-7	6-8	6.35-8
XGS-25CS	5-6	5-8	6-6	6-8	6-10	6-11	6-12	6.35-8	6.35-10	8-8
XGS-27CS	5-6	5-8	5-14	6-6	6-8	6-10	6-11	6-12	6-14	8-8
XGS-30CS	8-8	8-10	8-11	8-12	8-14	8-15	10-10	10-11	10-12	10-14
XGS-34CS	8-8	8-10	8-11	8-12	8-14	8-15	10-10	10-11	10-12	10-14
XGS-39CS	10-10	10-12	10-14	10-15	10-16	12-12	12-14	12-15	12-16	12-19
	12-20	14-14	14-15	14-16	15-15	15-16	15-19	16-16	17-17	20-20

- 所有产品均附带内六角止动螺丝。
- 适用轴径的推荐尺寸公差为h6及h7。
- 安装到D型切口轴时, 请注意轴的D型切口面的位置。→ P.284

性能

型号	最大轴孔径 (mm)	额定扭矩*1 (N·m)	最高转速 (min ⁻¹)	惯性力矩*2 (kg·m ²)	静态扭转刚性 (N·m/rad)	容许偏心 (mm)	容许偏角 (°)	容许轴向偏差 (mm)	质量*2 (g)
XGS-15CS	6	0.5	42000	2.0×10 ⁻⁷	25	0.15	1.5	±0.2	7
XGS-19CS	8	0.8	33000	5.7×10 ⁻⁷	63	0.15	1.5	±0.2	11
XGS-25CS	12	2.3	25000	2.2×10 ⁻⁶	100	0.15	1.5	±0.2	24
XGS-27CS	14	2.3	23000	3.0×10 ⁻⁶	120	0.15	1.5	±0.2	27
XGS-30CS	15	3.3	21000	5.3×10 ⁻⁶	160	0.2	1.5	±0.3	38
XGS-34CS	16	5.5	18000	9.9×10 ⁻⁶	350	0.2	1.5	±0.3	58
XGS-39CS	20	7	16000	2.0×10 ⁻⁵	440	0.2	1.5	±0.3	86

*1: 无需根据负荷变化修正额定扭矩。但环境温度高于30°C时, 请依据表中的温度修正系数调整额定扭矩。**XGS-CS**的可使用温度为-20°C~80°C。

*2: 最大轴孔径时的值。

● 环境温度、温度修正系数

环境温度	温度修正系数
-20°C~30°C	1.00
30°C~40°C	0.80
40°C~60°C	0.70
60°C~80°C	0.55

● 型号指定

XGS-34CS-11-12



轴孔·键槽追加加工 → P.952 可对应, 费用另计	无尘洗净·无尘包装 → P.956 可对应, 费用另计	变更为不锈钢螺丝 → P.954 可对应, 费用另计
--------------------------------	--------------------------------	-------------------------------

联轴器
高减振能力橡胶型联轴器
膜片型联轴器
开槽联轴器
梅花联轴器
十字接头型联轴器
十字滑块联轴器
波纹管型联轴器
轴套型联轴器
刚性联轴器
无尘、真空、耐油型联轴器
Flexus
联轴器周边零件
水通、安装及联轴器选用原则