

MSXP-C-W-SP 真空可变电容器用联轴器 **NEW**

WEB 造型指南 WEB CAD Download 0 零背隙 电绝缘性

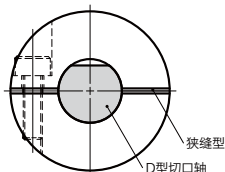
构造**使用注意事项**

- 安装到D型切口轴

原则上请使用圆轴。

如果使用D型切口轴，根据轴的D型切口面安装位置，紧固内六角螺栓时可能会产生过大的负荷，导致联轴器损坏。

使用D型切口轴时，安装时应如下图所示，确保轴的D型切口面尽可能不接触联轴器的狭缝。



- 在圆柱材料上开槽、完全一体构造的树脂弹簧联轴器。
- 采用物理特性、电绝缘性优异的PEEK。
- 开槽成型的板簧容许有偏心、偏角、轴向间隙。

特性

	MSXP-C-W-SP
零背隙	○
容许误差调整	○
电绝缘性	○
可使用温度	-20°C~120°C

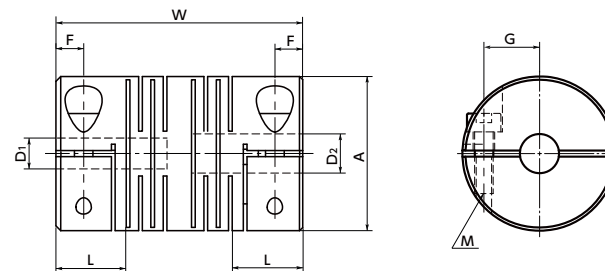
用途

高频率电源 / 匹配盒

材质、表面处理

符合RoHS2

	MSXP-C-W-SP
主体	PEEK (polyetheretherketone : 聚醚醚酮)
内六角螺栓	SUSXM7

**尺寸**

单位: mm

型号	A	L	W	F	G	M	D ₁	D ₂	螺丝紧固扭矩 (N·m)
MSXP-25C-W40-5-6.35-SP3	25	11.4	40	4.5	9	M3	5	6.35	0.6

- 所有产品均附带内六角螺栓。

性能

型号	额定扭矩*1 (N·m)	最大扭矩*1 (N·m)	最高转速 (min ⁻¹)	惯性力矩 (kg·m ²)	静态扭转刚性 (N·m/rad)	容许偏心 (mm)	容许偏角 (°)	容许轴向偏差 (mm)	质量 (kg)
MSXP-25C-W40-5-6.35-SP3	1.3	2.6	6000	1.9 × 10 ⁻⁶	50	0.3	1.2	±0.33	23

*1: 无需根据负荷变化修正常用扭矩和最大扭矩。

轴孔·键槽追加加工 → P.952

不可对应

无尘洗净·无尘包装 → P.956

可对应, 费用另计

变更为不锈钢螺丝 → P.954

已变更为不锈钢螺丝

型号指定**MSXP-25C-W40-5-6.35-SP3**